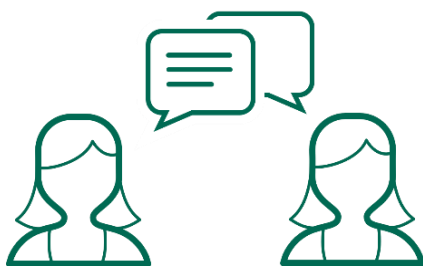


# BBE FiT Betreuung Nord 2024

Sie besuchen die FiT-Vorqualifizierung bzw. die FiT-Qualifizierung? Oder Sie sind Teilnehmerin im Projekt „Perspektivenerweiterung“? Dann sind Sie bei uns richtig!



Unsere **BBE FiT-Coachin** unterstützt und begleitet Sie als Vertrauensperson auf Ihrem Ausbildungsweg. Im Rahmen von 4-Augen-Gesprächen hilft sie bei Problemen und Herausforderungen sowie bei der Ausbildungs- und Praktikumssuche bzw. -begleitung.

## Unser Programm

### → Vorstellen des Angebots

- ▶ Im Rahmen der FiT-Infotage
- ▶ Info über den Ablauf
- ▶ Abklären des individuellen Bedarfs

### → FiT-begleitende Einzelberatung

- ▶ **Unterstützung bei**
  - Ausbildungsplanung
  - Lernschwierigkeiten
  - Gruppenproblemen
  - Regelung der Kinderbetreuung und Vereinbarkeit von Beruf und Familie
  - Schulden
  - etc.
- ▶ **Bei Bedarf Vernetzung zu externen Beratungsstellen**
- ▶ **Beratung und Coaching** zu spezifischen Themen, z.B. Motivation beim Durchhalten der Ausbildung
- ▶ **Personenbezogene Betriebsberatung** (Hilfe bei der Praktikums- und Ausbildungsplatzsuche, Praktikumsbegleitung)

## Wer?

Dieses Angebot richtet sich an

- FiT-Teilnehmerinnen während der Vorqualifizierung und Qualifizierung sowie an
- Frauen, die im Frauenberufszentrum Oberwart bzw. Oberpullendorf das Angebot „Perspektivenerweiterung“ besuchen.

## Wann?

Projektdauer: 01.01.2024 bis 31.12.2024  
(persönliche Verweildauer je nach Bedarf)

Beratung in Form von regelmäßigen Einzelgesprächen (genaue Termine nach Vereinbarung)

## Wo?

ZIB Training GmbH  
im Technologiezentrum Eisenstadt  
Thomas A. Edison Str. 2 / grüner Bauteil /  
Haus Techlab / 1. OG  
7000 Eisenstadt  
Ansprechperson: Angela Then  
☎ 050 210 / 31 55  
✉ [bbe.fitbgld@zib.training](mailto:bbe.fitbgld@zib.training)  
[www.zib-training.at](http://www.zib-training.at)