

## Standorte

### Bürozeiten:

Montag bis Donnerstag 08:00 – 17:00 Uhr

Freitag 08:00 – 14:00 Uhr

### ZIB Training GmbH

#### Standort St. Pölten

Austriustraße 43-45  
3107 St. Pölten

#### Standort Amstetten

Laurenz-Dorrerstraße 6  
3300 Amstetten

#### Standort Tulln

Königstetter Straße 128 – 134  
3430 Tulln

Tel.: 050 210 / 6112

E-Mail: [lisa-johanna.wachmann@zib-training.at](mailto:lisa-johanna.wachmann@zib-training.at)

[www.zib-training.at](http://www.zib-training.at)

 [punktgenau\\_zib](https://www.instagram.com/punktgenau_zib)



## Durchführung

Der Kurs wird von ZIB Training durchgeführt.



Im Auftrag des



Weitere Informationen zur Punktgenauen Qualifizierung und zum FiT Zentrum finden Sie hier:



[www.zib-frauenblog.at](http://www.zib-frauenblog.at)

# P.Qu

## Punktgenaue Qualifizierung

Sind Sie bereit für den beruflichen Aufstieg?



Wir unterstützen Sie dabei!

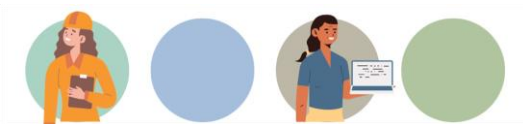
## Kurs

### Zielgruppe:

Unsere Zielgruppe sind beim AMS vorgemerkte Frauen, die einen Lehrabschluss in einem für Frauen nicht-traditionellen Beruf absolvieren möchten.

### Voraussetzungen:

- Mindestalter 20 Jahre bei Eintritt in die P.Qu (Mindestalter für Prüfungsantritt: 20 Jahre)
- **Vorqualifizierung im FiT-Programm**  
„Frauen in Handwerk und Technik“ des AMS



### Ziel:

Zulassung und Antritt zur Lehrabschlussprüfung und Aufnahme in ein Dienstverhältnis

### Ihr Weg zur Lehrabschlussprüfung:

Teilnehmerinnen der Punktgenauen Qualifizierung erlangen ihre praktischen Kenntnisse direkt in einem Unternehmen. Die theoretische Ausbildung findet in den Landesberufsschulen oder an Kursinstituten statt.

## Ablauf

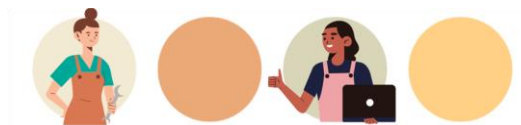
Sie absolvieren eine für Frauen nicht-traditionelle Ausbildung direkt in einem Unternehmen und erhalten kontinuierlich fachliche und persönliche Unterstützung durch unsere Bildungsberaterinnen.

### → Erstellen des persönlichen Bildungsplans

- Punktgenaues Matching zum richtigen Unternehmen
- Planung des Ausbildungsablaufes
- Kompetenzbilanz und vertiefende Kompetenzarbeit

### → Kontinuierliche Betreuung

- ... im Einzel- und Gruppensetting durch unsere Bildungsberaterinnen
- Nach Bedarf finden Schulungsblöcke zu unterschiedlichen Themenschwerpunkten am Kursstandort statt.



## Informationen

### Kursdauer:

Qualifizierung zum Erwerb eines Lehrabschlusses in verkürzter Ausbildungszeit bis maximal zwei Jahre

Mindestens 30 Stunden pro Woche

Einstieg bzw. Umstieg aus dem FiT-Zentrum in die Punktgenaue Qualifizierung ist jederzeit möglich



### Anmeldung:

Die Kursanmeldung erfolgt ausschließlich über den\_die AMS Berater\_in.

Er\_Sie informiert Sie gerne über die Aufnahmebedingungen.