

Standort

Bürozeiten:

Montag bis Donnerstag 08:00 – 17:00 Uhr

Freitag 08:00 – 14:00 Uhr

ZIB Training Wiener Neustadt

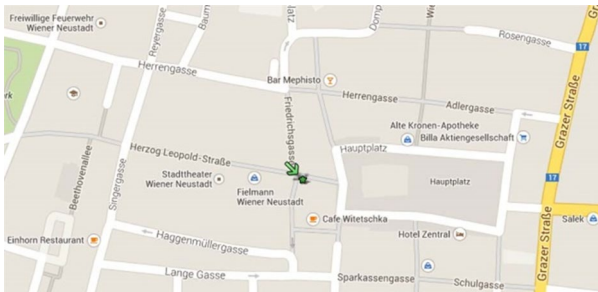
Herzog-Leopold-Straße 5

2700 Wiener Neustadt

Tel.: 050 210 / 6012

E-Mail: lisa.faltheiner@zib-training.at

www.zib-training.at



Durchführung

Der Kurs wird von ZIB Training durchgeführt.



Im Auftrag des



Weitere Informationen zur Punktgenauen Qualifizierung finden Sie hier:



www.zib-frauenblog.at

P.Qu

Punktgenaue Qualifizierung

Sind Sie bereit für den beruflichen Aufstieg?



Wir unterstützen Sie dabei!

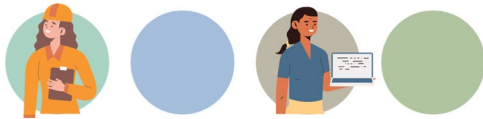
Kurs

Zielgruppe:

Unsere Zielgruppe sind beim AMS vorgemerkte Frauen, die einen Lehrabschluss in einem für Frauen nicht-traditionellen Beruf absolvieren möchten.

Voraussetzungen:

- Mindestalter 18 Jahre bei Eintritt in die P.Qu (Mindestalter für Prüfungsantritt: 20 Jahre)
- **Vorqualifizierung im FiT-Programm**
„Frauen in Handwerk und Technik“ des AMS



Ziel:

Zulassung und Antritt zur Lehrabschlussprüfung und Aufnahme in ein Dienstverhältnis

Ihr Weg zur Lehrabschlussprüfung:

Teilnehmerinnen der Punktgenauen Qualifizierung erlangen ihre praktischen Kenntnisse direkt in einem Unternehmen. Die theoretische Ausbildung findet in den Landesberufsschulen oder an Kursinstituten statt.

Ablauf

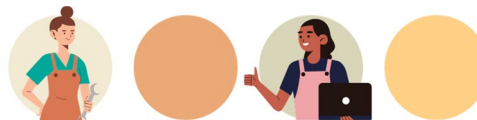
Sie absolvieren eine für Frauen nicht-traditionelle Ausbildung direkt in einem Unternehmen und erhalten kontinuierlich fachliche und persönliche Unterstützung durch unsere Bildungsberaterinnen.

→ Erstellen des persönlichen Bildungsplans

- Punktgenaues Matching zum richtigen Unternehmen
- Planung des Ausbildungsablaufes
- Kompetenzbilanz und vertiefende Kompetenzarbeit

→ Kontinuierliche Betreuung

- ... im Einzel- und Gruppensetting durch unsere Bildungsberaterinnen
- Nach Bedarf finden Schulungsblöcke zu unterschiedlichen Themenschwerpunkten am Kursstandort statt.



Informationen

Kursdauer:

Qualifizierung zum Erwerb eines Lehrabschlusses in verkürzter Ausbildungszeit bis maximal zwei Jahre

Mindestens 30 Stunden pro Woche

Einstieg bzw. Umstieg aus dem FiT-Zentrum in die Punktgenaue Qualifizierung ist jederzeit möglich



Anmeldung:

Die Kursanmeldung erfolgt ausschließlich über den_die AMS Berater_in.

Er_Sie informiert Sie gerne über die Aufnahmebedingungen.